

Estufa de alto rendimiento a leña

Hoja técnica

300451 Estufa de alto rendimiento a leña
CAIRO 90D 14kW – Negro



Descripción:

Una estufa a leña es una solución económica.

Su sistema de doble combustión ecológica garantiza la combustión de los gases inquemados y partículas volátiles antes de su evacuación al exterior, reduciendo al mínimo las emisiones contaminantes, además de aumentar el rendimiento calórico de la estufa. Proporciona un calor de alto rendimiento de entre un 70% a 80%.

Elaborada en chapa de acero y acabado en pintura anticorrosiva resistente a 650 °C.

Puerta elaborada en fundición con cristal vitrocerámico resistente a 750 °C. Parrilla en fundición extraíble y cajón cenicero extraíble para facilitar la limpieza.



Características Técnicas:

Modelo	
Cairo 90D, estufa de alto rendimiento a leña, insertable y canalizable. Incluye parrilla de asados desmontable.	
Opciones de color: Negro	

Características técnicas		
Capacidad calorífica (máx)	kW	14
Eficiencia térmica (nominal)	%	79,5
Consumo	kg/h	4,2
Diámetro salida de humos	mm	200
Sistema de combustión	doble	

Características de calefacción		
Volumen de la habitación	m ³	350
Combustible: astilla de leña (log. máx.)	cm	80

Peso / Dimensiones		
Peso neto	kg	170
Dimensiones (ancho x fondo x alto)	mm	963x526x596

3

Beneficios:

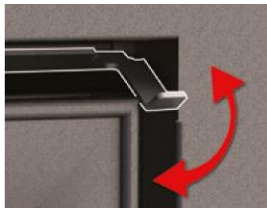
Sistema de cristal limpio – Sistema de doble combustión.

Sencillo mantenimiento – Buen confort térmico y visual ya que genera ambientes más acogedores – Cierre hermético que evita escapes de humos y malos olores – Disminuyen la contaminación ambiental.

Incluye parrilla de asados desmontable de 300x300 mm y regulable en varias alturas.

Sistema cristal limpio: sistema que consiste en la entrada de aire del exterior del aparato (secundario) y que es conducido a la cara interna del cristal, mejorando por tanto la combustión e impidiendo que éste se ennegrezca rápidamente, lo que permite una mayor visión del fuego.

Sistema doble combustión: tecnología por la que, a través de una segunda entrada de aire precalentado en la cámara de combustión, se consigue una segunda combustión de los gases inquemados de la primera combustión, consiguiendo un alto rendimiento de la estufa, gran ahorro en combustible y reducción de emisiones contaminantes.



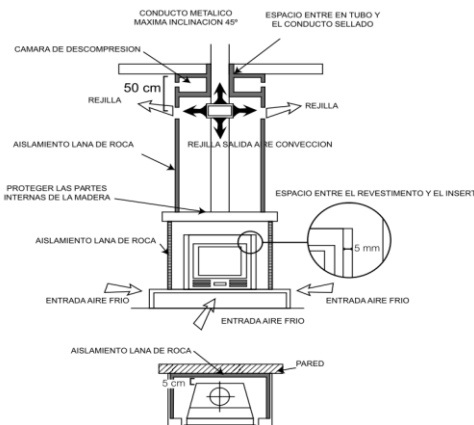
Regulación del aire frontal, con posibilidad de cerrar completamente y aumentar caudal para canalizar.



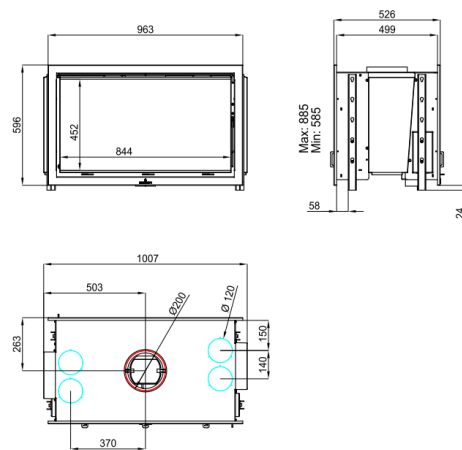
Patas regulables en altura incluida.

4

Instalación:



Distancias a respetar



Modelo insertable: permite transformar una estufa tradicional hogar abierto a leña en un hogar cerrado sin tener que modificar la estructura. También es posible su colocación en ambientes donde se prefiera tener el equipo embutido a la pared ajustándose al diseño estético de la habitación.

Modelo canalizable: permite la calefacción del ambiente donde se encuentra el equipo así como también otras habitaciones. Dimensiones: 4 x Ø 120 mm hasta una distancia de 7 metros.

5

Aplicaciones

Residencial, áreas comerciales, de oficina, institucionales.

VIVION HAUS, Avda. Italia 6378, Tel. +598 2600 4614 C.P. 11500, info@vivionhaus.com, Montevideo – Uruguay



BRONPI, Carretera Córdoba - Málaga, Km. 78.2, Nacional 331, 14900 Lucena, Córdoba – España